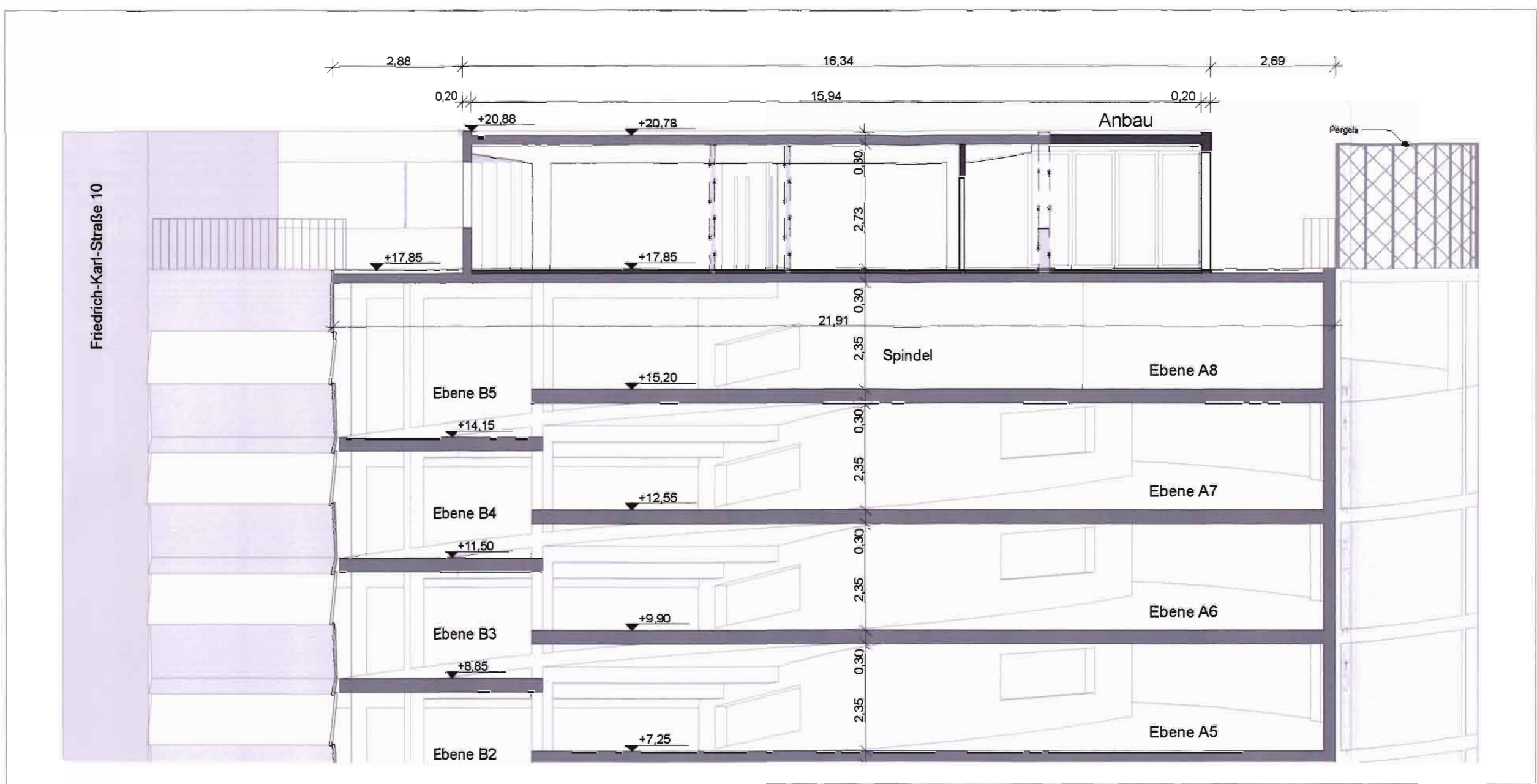
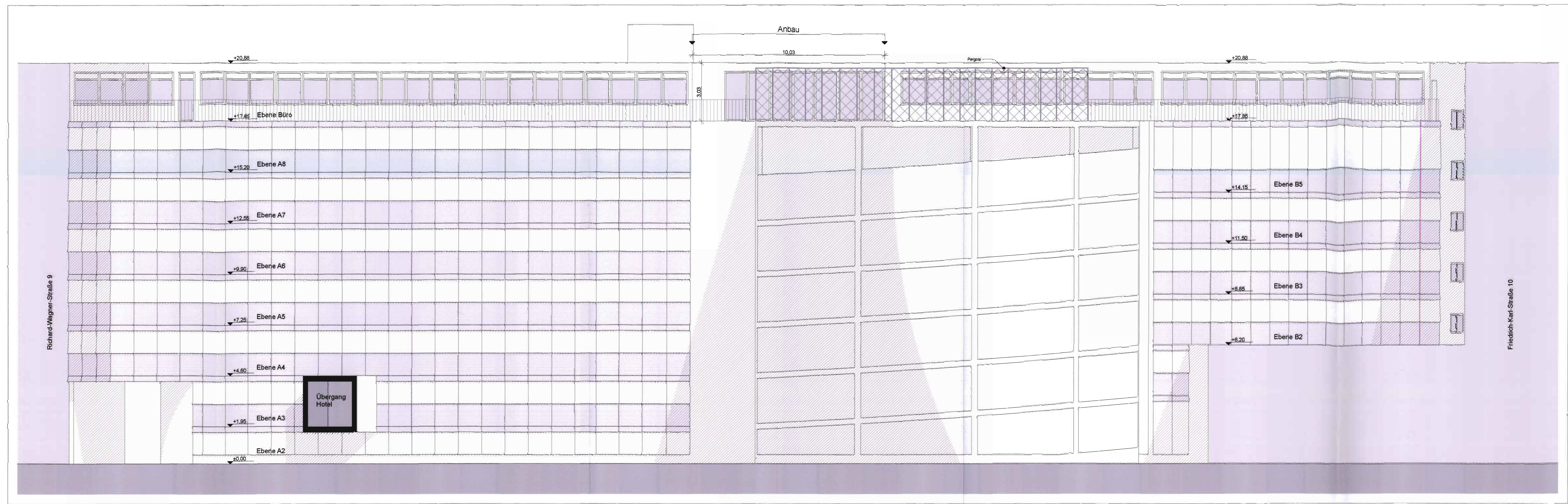




Schnitt A-A



Schnitt B-B



Ansicht Nord

LEGENDE:

- Bestand
- Abriss
- Neubau

PROJEKT: Umbau Contipark
Richard-Wagner-Str. 1
68165 Mannheim

STATUS: Bauantrag
BAUTEIL: Schnitte, Ansicht Nord

BAUHERR: CONTIPARK CONTINENTALE
PARKGARAGEN GMBH
Rankenstraße 13
10789 Berlin

GEPRÜFT
02. MAI 2012
STADT MANNHEIM

Freigabe: *[Signature]*
PLANUNG: **FISCHER**
ARCHITEKTEN
FISCHER ARCHITEKTEN GMBH
RICHARD-WAGNER-STR. 1, 68165 MANNHEIM
FON 0621-39693-0 FAX 0621-39693-99