

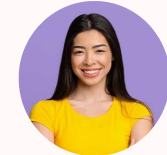
Public & Non-Profit Management (B.A.) |
5. Semester | Modul 23

Personalmanagement und Arbeitsrecht
Pflichtmodul

Aktuelle Entwicklungen des Personalmanagement

11.01.25
Vorlesung (6):

Arbeitszeitmodelle



1

Stundenplanung (Start 10:15 Uhr)



Themenschwerpunkte 11.01.25

- Recruiting
- ✓ • New Work/ Arbeitszeitmodelle
- Führungsmodelle

Themenschwerpunkte 24./25.01.25

- KI in der Personalarbeit
- Generationsübergreifendes Arbeiten
- Vermeidung von Sexismus und sex. Belästigung
- Klausurvorbereitung

2

Umfrage



Besuchen Sie menti.com | und benutzen Sie den Code 6490 7893

Mentimeter

Menti 10125

Aus welchen Gründen wird die Betrachtung von Arbeitszeitmodellen für Arbeitgeber*Innen immer wichtig?

10 Antworten

- Arbeitsbedingungen
- Motivation
- Work Life Balance
- Zufriedenheit
- Menschen werden sich bewusst, dass sie mehr Zeit für sich brauchen -> Work-Life-Balance
- Um mehr kompetente Bewerber für sich zu gewinnen
- Attraktivität der Arbeit
- Motivation
- Die Work-Life-Balance, was die Attraktivität des Unternehmens erhöht.
- Um die Zufriedenheit der Mitarbeitenden sicherzustellen

Choose a slide to present

3

Kreative Lösungsansätze



Besuchen Sie menti.com | und benutzen Sie den Code 6490 7893

Mentimeter

Menti 10125

Welche Arbeitszeitmodelle können Arbeitgeber*Innen ihren Mitarbeitenden anbieten?

14 Antworten

selbstarbeit, 4 tage wochie, teilzeit, hybrid modelle, gleitzeit, hybrid, homeoffice, full home office, gleitzeiten, remote

Choose a slide to present

4

Traditionelle Arbeitszeitmodelle



- ✓ Vollzeit
- ✓ Schichtarbeit
- ✓ Teilzeit

5

„Moderne“ Arbeitszeitmodelle



- ✓ Gleitzeit
- ✓ Vertrauensarbeitszeit
- ✓ Jahresarbeitszeit
- ✓ Arbeitszeitkonten
- ✓ Remote Work

6

Umfrage



Welche Vor- und Nachteile entstehen für die Arbeitskultur durch Remote-Work?

7

Pro-/ Contra Diskussion



Was sind die Herausforderungen, Risiken und Vorteile der 4-Tage-Woche?

8

Künftige Arbeitszeitmodelle



- ✓ Jobsharing/ Jobtandem
- ✓ Crowdsourcing
- ✓ Agile Arbeitszeitmodelle
- ✓ Offene Urlaubstage
- ✓ 4-Tage-Woche
- ✓ Pausenzeiten